

Fornebu i et helhetlig perspektiv: Hvor er vi på vei?

Fornebu 14.mai 2025

Terje Hansen og Karen Gunleiksrud
By- og områdeutvikling
Bærum kommune





Fornebu - 1998



Fornebu ca. 2025

Kilde: Google

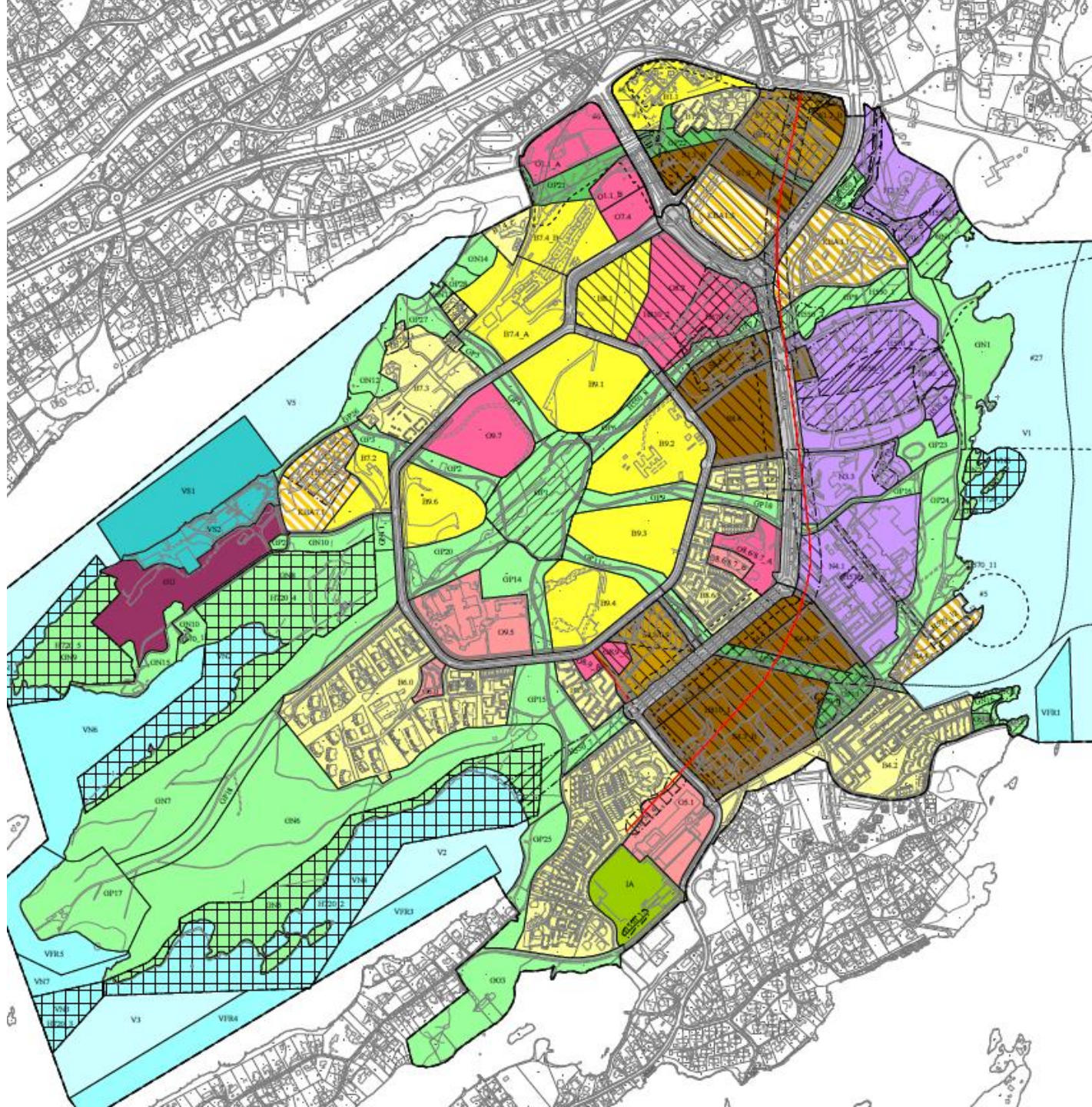
Rammer for utbyggingen av Fornebu

Kommunedelplan 3 for Fornebu (KDP3) – vedtatt 2019




- Fastlegger hovedtrekkene i arealbruken
- Utnyttelse av byggefeltene (antall m², høyder)
- Følges opp med reguleringsplaner

Utbyggingsavtaler

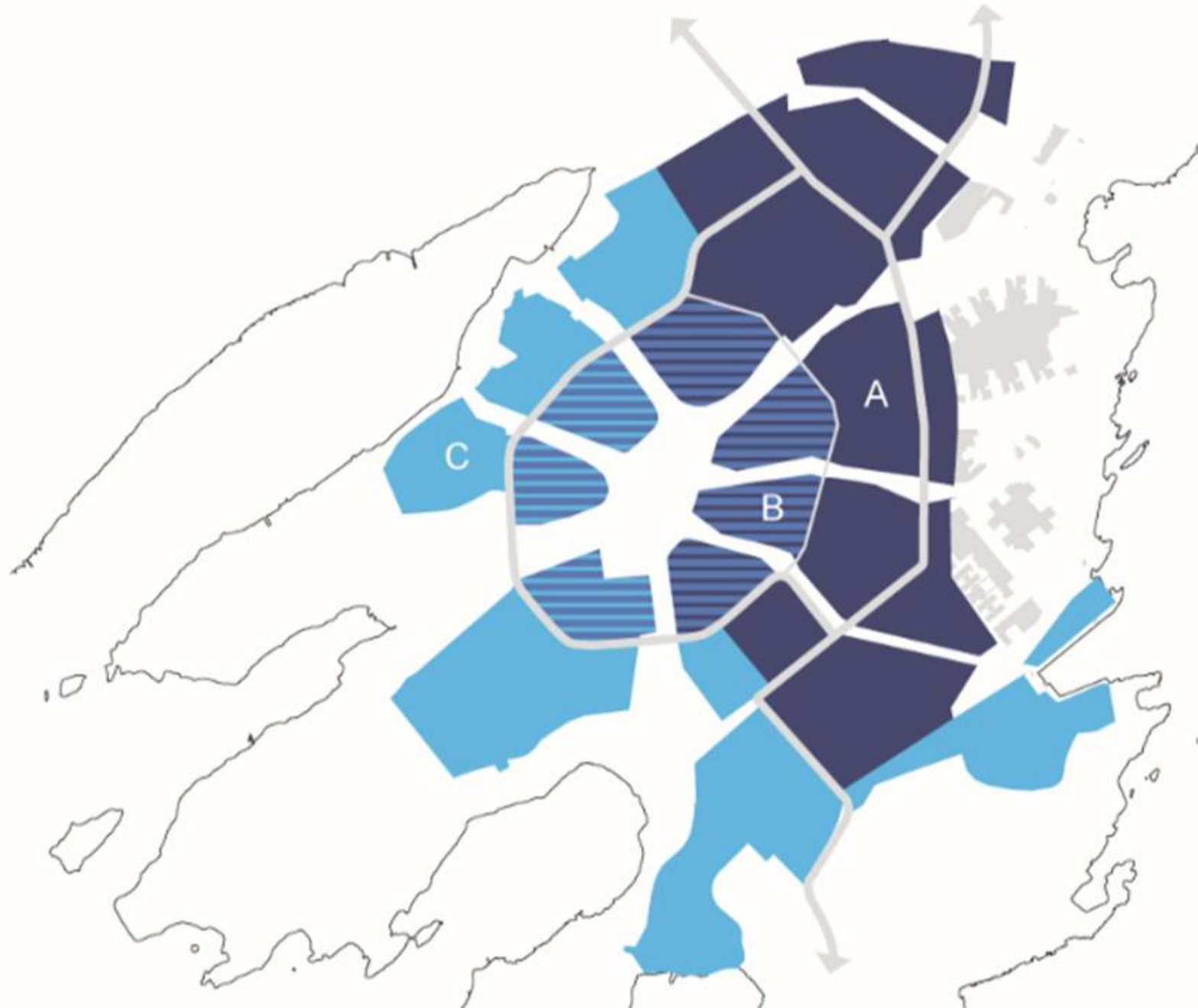
- Finansiering av infrastruktur



Vi legger opp til
differensiert utnytting

-  Område A «Byen»
-  Område B «Parken»
-  Område C «Landet»

Høyest tetthet i «Byen»,
lavest på «Landet»



Boligbygging på Fornebu

Ca **3500** boliger er bygget

Det gjenstår ca **8000**

Antall m2 bolig som skal bygges er
bestemt i kommunedelplan 3 for Fornebu

Dette tallet er **844 539** m2 BRA

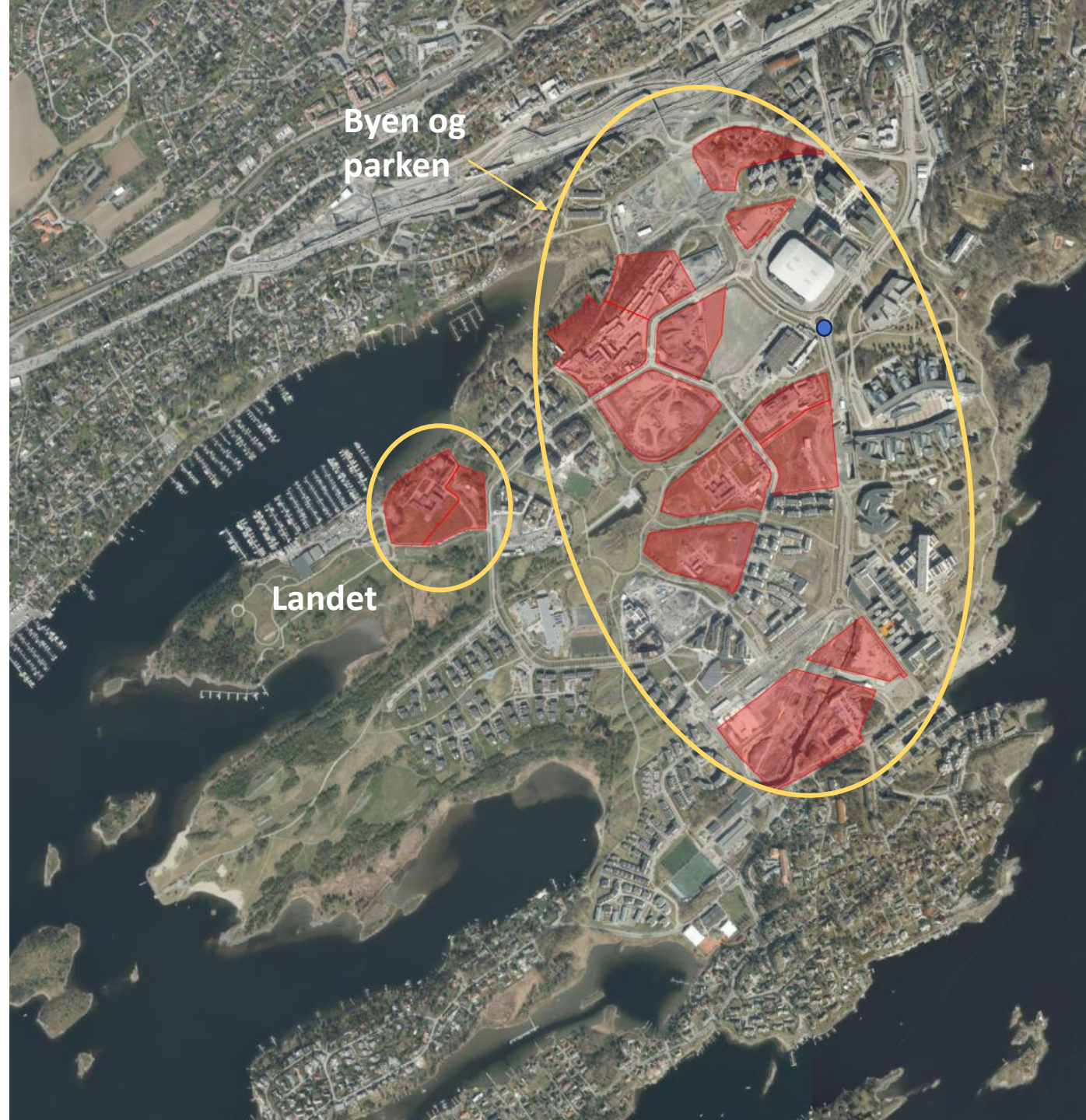


Hvor skal boligene bygges?

Ca 90% av nye boliger kommer i «Byen» og «Parken»

«Parken» er rene boligområder

I «Byen» blir det en blanding av bolig, kontor og forretning/service



Bosatte på Fornebu

Ca. **7000 bosatte** på Fornebu i dag

Ca. 4000 på Snarøya

Det kommer ca 1000-1200 på Teleplan

Gjennomsnittlig husstandsstørrelse på 2,1 personer

Estimat 2040

24000 - 26000 bosatte på Fornebu



Kilde: Modum Bad

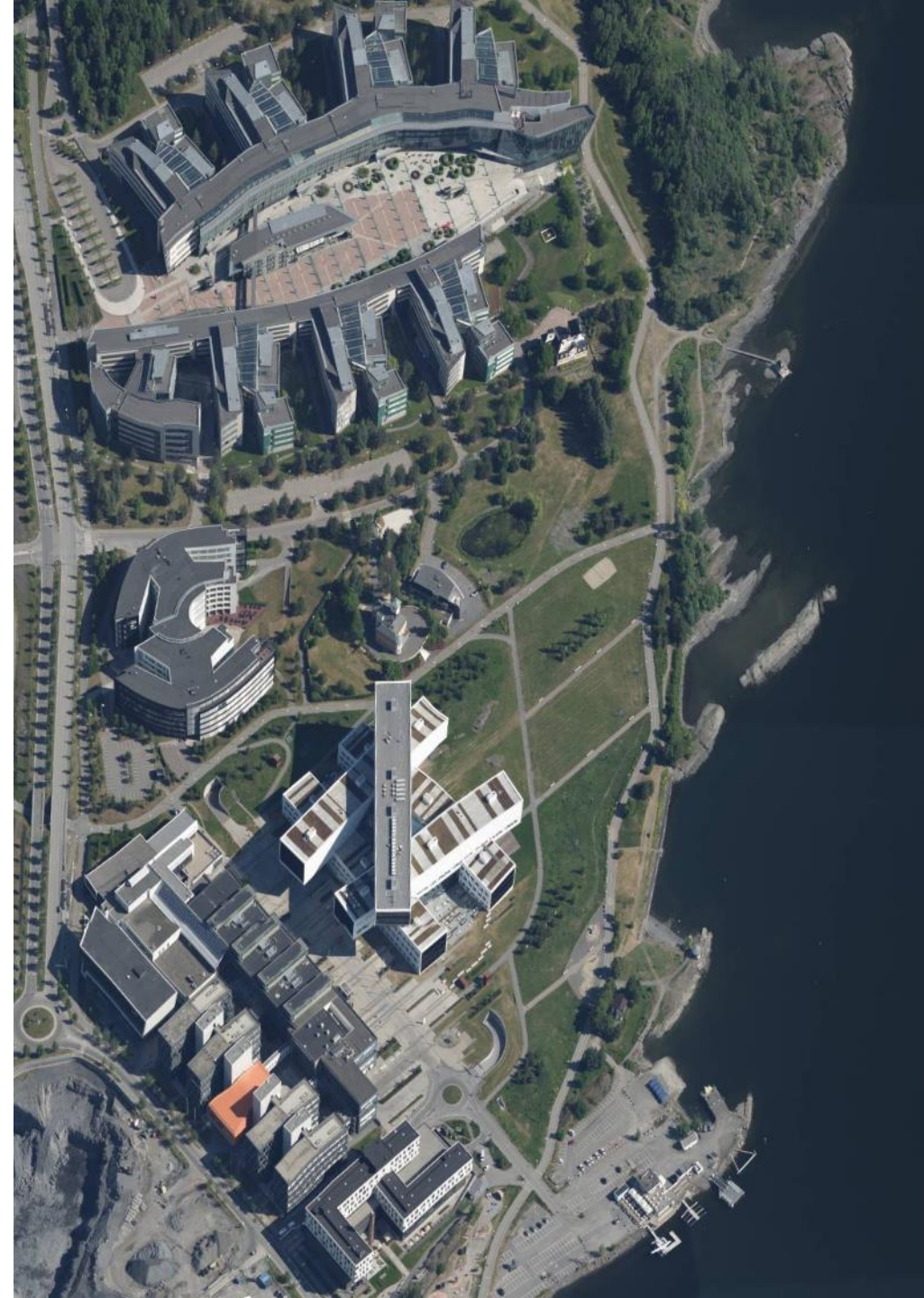
Arbeidsplasser på Fornebu

Ca **20 000** jobber på Fornebu i dag

Forventes en betydelig økning i arbeidsplasser innen

- Kontor
- Handel og service
- Skoler, barnehager, eldreomsorg
- Kultur

Estimert **30 000** arbeidsplasser i 2040



Hvor kommer de nye arbeidsplassene?

Hoveddelen kommer i sentrumsområdene ved T-banestasjonene (kontor, forretning, service)

Arbeidsplasser i tilknytning til skoler, barnehager og eldreomsorg er mer spredt



Møteplasser, service, kultur

3 nye sentrumsområder med variert næringsliv, forretninger, servering osv.

Vekt på gode byrom, torg, grønne urbane møteplasser, fellesarealer i bebyggelsen

Flytårnet Fornebu utvikles som et tyngdepunkt for kultur



Sosial infrastruktur

(skoler, barnehager, eldreomsorg, idrett osv.)

- Behov for ny sosial infrastruktur er avklart i KDP3
- Arealer er avsatt
- Utbyggere delfinansierer sosial infrastruktur
- Hva som skal bygges er definert i utbyggingsavtalen
- Justering for utvikling i demografi og kostnader



Foto Bærum kommune

Gjenstående skoler, barnehager, idrettsanlegg mm

Skole

- Ungdomsskole ved Flytårnet
- Barneskole i Holtekilen

Barnehage

- 840 plasser (kommunale og private)

Idrettsanlegg

- Flerbrukshall med enkel og med dobbel håndballbane
- 7'kunstgress
- Delanlegg friidrett
- 11'kunstgress/amerikansk fotball

Øvrig

- Nærmiljøanlegg x 2
- Helsestasjon, ungdomstilbud, kunst, kultur etc tilknyttet Flytårnet
- Bibliotek



Mobilitet på Fornebu

26 000 bosatte og 30 000 arbeidsplasser medfører et stort reisebehov

Helst bør 80% av reisene tas med gange, sykkel og kollektiv

Da må det tilrettelegges særskilt for gange, sykkel og kollektiv

Viktig for et godt bymiljø og bomiljø

Viktig for å sikre fremkommelighet for de som må bruke personbil



Illustrasjon: Fornebubanen

Nøkkelprosjekter

For å lykkes med 80% gange, sykkel og kollektiv

- Fornebubanen
- Bussbetjening av vestre deler av Fornebu
- Gjøre det attraktivt å gå og sykle
- Høy tetthet av folk og funksjoner
- Begrenset parkeringsdekning



«Rotfeste», Helen & Hard (sammen med SLA
Landskapsarkitekter og Asplan Viak) OBOS

Parker og grøntområder

Alle parker og grøntområder er sikret gjennom reguleringsplan

Flere må dele på grøntområdene

Tilrettelegging for en mer aktiv bruk

Selv med fordobling av antall boliger har Fornebu raust med grøntareal pr. innbygger



Overordnede planer

Sentrumsområdene

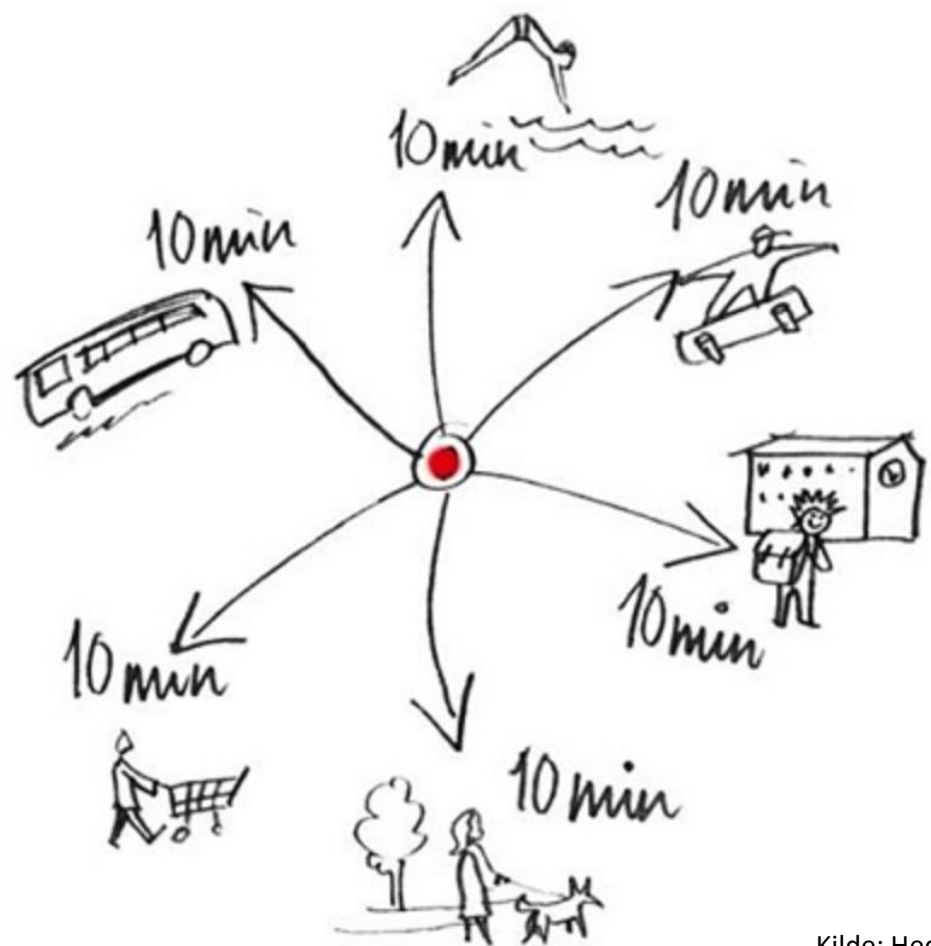
- Fornebu sør
- Flytårnområdet
- Fornebuporten

Snarøyveien

Forneburingen vest



Funksjonsblanding



Kilde: Hedalen.



Kilde: Planprogram med byplangrep for Fornebu sør.

Aktive førsteetasjer



Innganger mot gate



Kilde: City of Vancouver.



Kilde: Planprogram med byplangrep for Fornebu sør.

Torg og byrom



Kilde: Planprogram med byplangrep for Fornebu sør.

Vegetasjon i by



Snarøyveien

Planen bygger opp under KDP3 og vedtatt ny transportinfrastruktur

Snarøyveien skal omformes til bygata

- *Gaterom med forbindelser på tvers*
- *Gående, syklende og kollektivreisende*



Kilde: KDP3





Høringsfrist 4.juni 2025

Merknader til planarbeidet sendes innen fristen til:

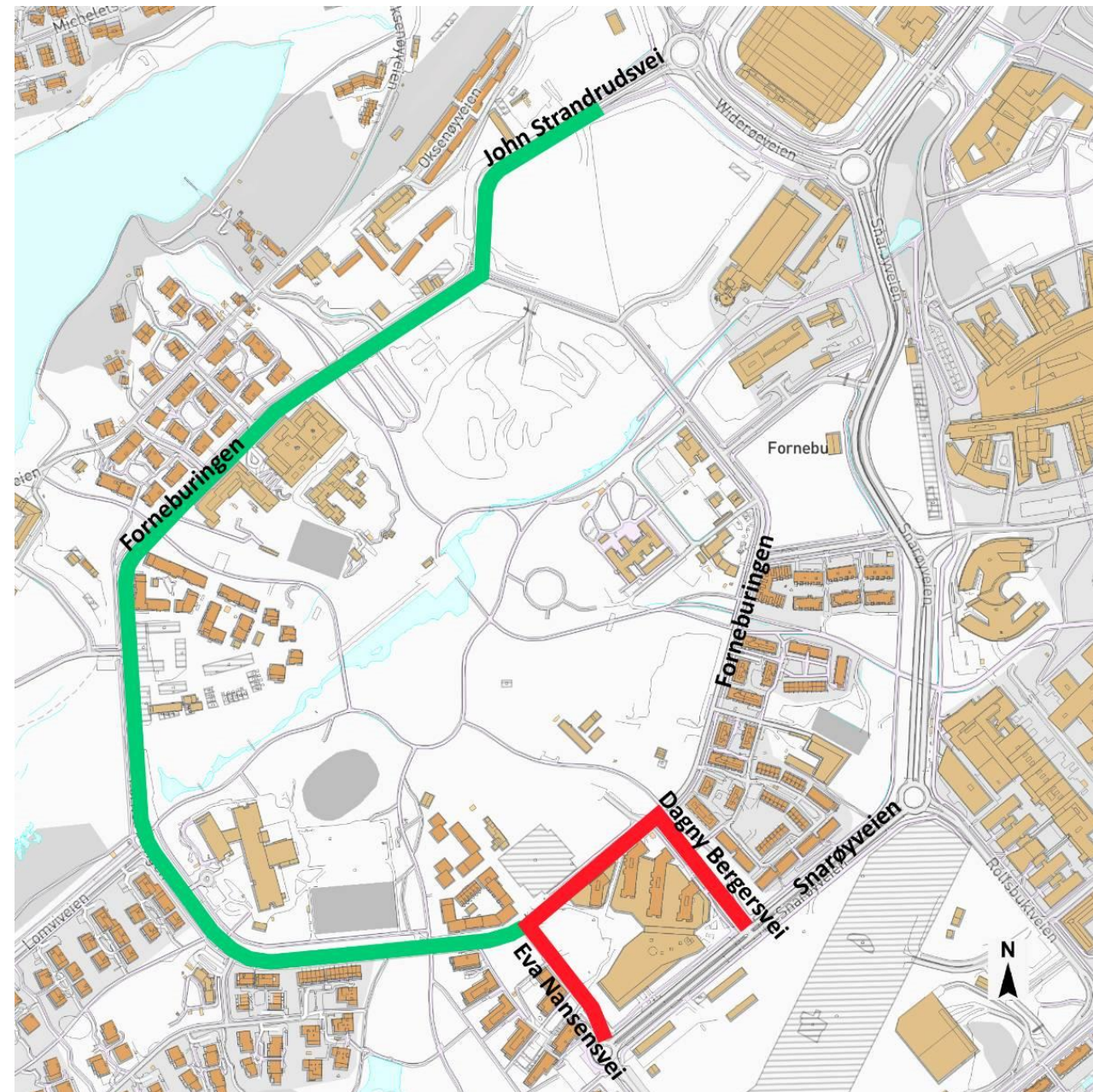
E-post: post@baerum.kommune.no eller Bærum kommune, By- og områdeutvikling, Postboks 700, 1304 Sandvika

Merk henvendelsen med arkivsakID 21/12585 og planID 2023001.



Forneburingen

- Bedre kollektivtilbud for vestre del og kobling til resten av kommunen
- Separat anlegg for gående og syklende
- To ulike alternativer for busskobling mellom Forneburingens og Snarøyveien:
 - Alternativ 1 – Eva Nansens vei (/Åse Gruda Skardsvei)
 - Alternativ 2 – Dagny Bergers vei
- Akershus fylkeskommune har innsigelse til alternativ 2.
- 2.gangsbehandling i løpet av 2025





Kilde: Norske Landskapsarkitekters forening

Takk for oss!